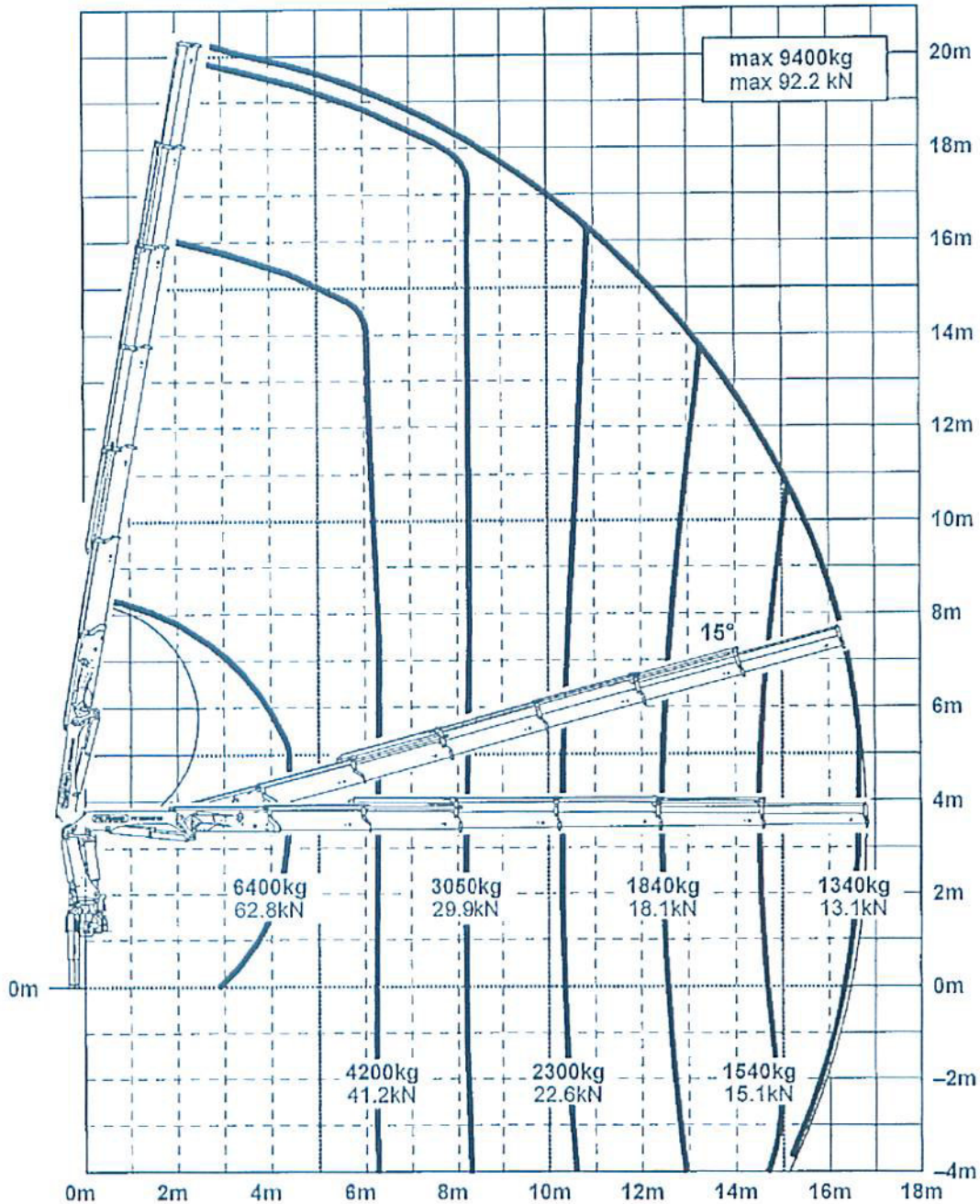


Konstruktionsänderungen vorbehalten, Änderungen müssen bei der Ausführung beachtet werden.
 Subject to change, production tolerances have to be taken into account.
 Sous réserve de modifications de conception, les tolérances relatives à la technique de production doivent être prises en considération.

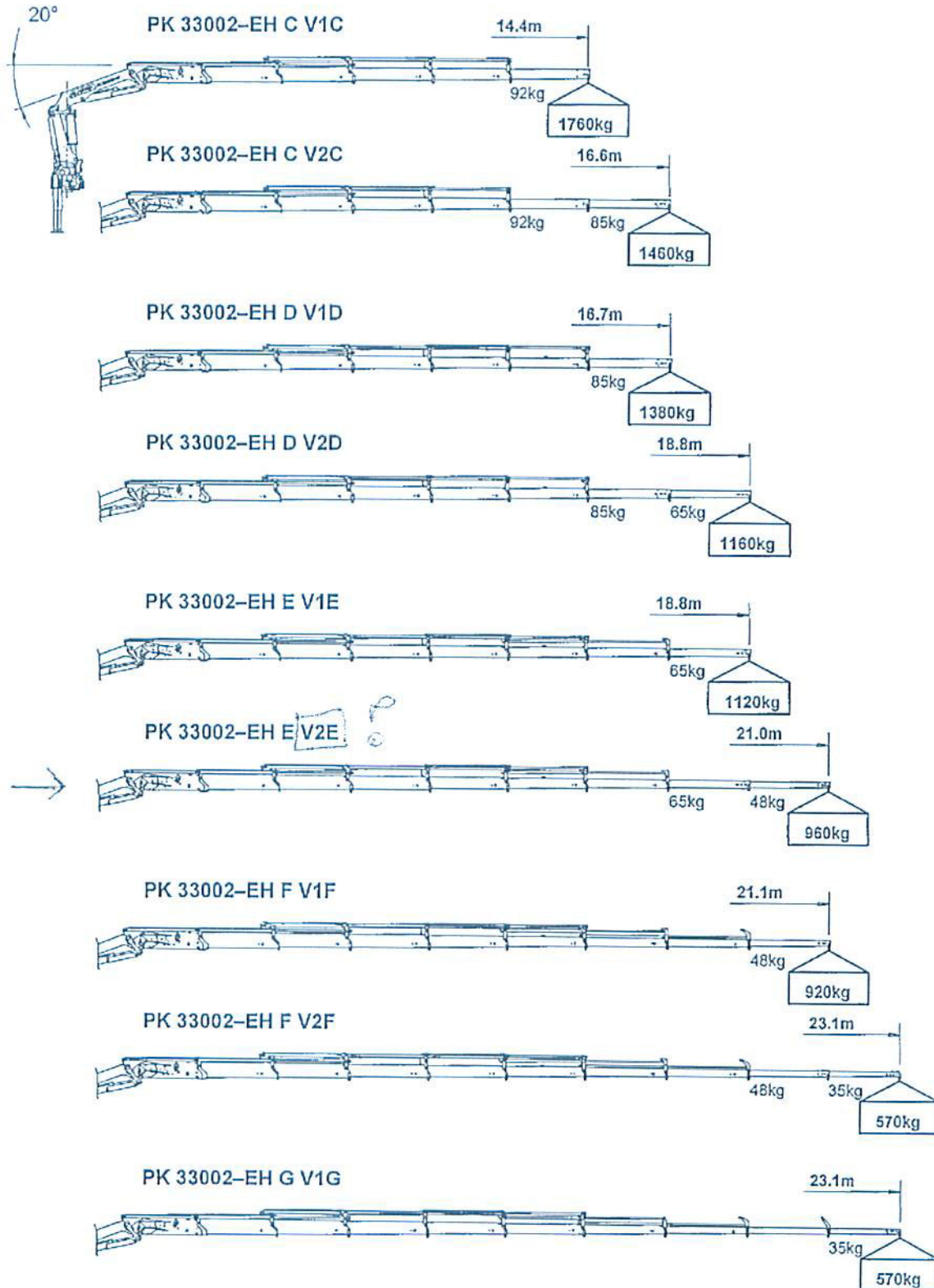


Krananstellung symbolisch, Angaben bei 20° Hauptarmstellung & Lastarm horizontal
 Symbolic crane figure, Indications at 20° main boom position & load arm in horizontal position
 Représentation symbolique de la grue, indication avec angle de premier bras 20° et extensions en position horizontale



Zulässige Traglasten für Seilwinde siehe Datenblatt DTKBW0000-04.0100
 For Rope winch load capacity refer to page DTKBW0000-04.0100
 Charges autorisées pour le treuil, voir DTKBW0000-04.0100

Einstufung: HC1 HD4/B3 nach EN12999
 Classification: HC1 HD4/B3 in EN12999
 Classement: HC1 HD4/B3 en mesure EN12999



Konditionen der Angaben vorbehalten, Änderungen ohne Toleranzmüssen berücksichtigt werden.
 Subject to change, product or without notice without liability.
 Sous réserve de modifications de conception, les tolérances relatives à la technique de production doivent être prises en considération.

Einstufung: HC1 HD4/B3 nach EN12999
 Classification: HC1 HD4/B3 in EN12999
 Classement: HC1 HD4/B3 en mesure EN12999